

PRIJSLIJST PROJECT VLIERVELDEN - pagina 1 van 3

Bouwnr.	m ² GO woning	m ² BVO woning	m ² GO berging	Buitenruimte	Verdieping	Aantal slaapkamers	Bijzonderheden	Verkoopprijzen VON
1	130	144	5	Terras 20 m ² , tuin 136 m ²	Begane grond	3 of 4	Tuin	€ 468.200
2	123	133	5	Terras 20 m ² , tuin 145 m ²	Begane grond	3	Tuin	€ 442.000
3	111	122	5	Terras 20 m ² , tuin 145 m ²	Begane grond	3	Tuin	€ 427.800
7	86	95	5	Balkon 14,5 m ²	1e verdieping	2		€ 297.500
8	90	98	5	Balkon 14,5 m ²	1e verdieping	2		€ 315.000
11	110	122	5	Balkon 10 m ²	1e en 2e verdieping	2 of 3	Hoog oplopend plafond	€ 412.600
12	110	122	5	Balkon 10 m ²	1e en 2e verdieping	2 of 3	Hoog oplopend plafond	€ 412.600
15	135	158	5	Balkon 20 m ²	1e en 2e verdieping	2	Hoog oplopend plafond Extra breed balkon	€ 449.800
17	90	98	5	Balkon 14,5 m ²	2e verdieping	2		€ 324.000
21	129	144	6	Balkon 14,5 m ²	3e en 4e verdieping	3	Vide Hoog oplopend plafond	€ 498.000

De niet genoemde bouwnummers zijn verkocht.

Kijk op de website www.vliervelden.nl voor een actueel overzicht van de beschikbare bouwnummers.



PRIJSLIJST PROJECT VLIERVELDEN - pagina 2 van 3

VERKOOPINFORMATIE

De appartementen worden aangeboden VON, dat betekent dat grond, ontwerpkosten, bouwkosten, leges, btw, notariskosten t.b.v. de overdracht, kadaster, verkoop- en aansluitkosten en nutsvoorzieningen inclusief zijn.

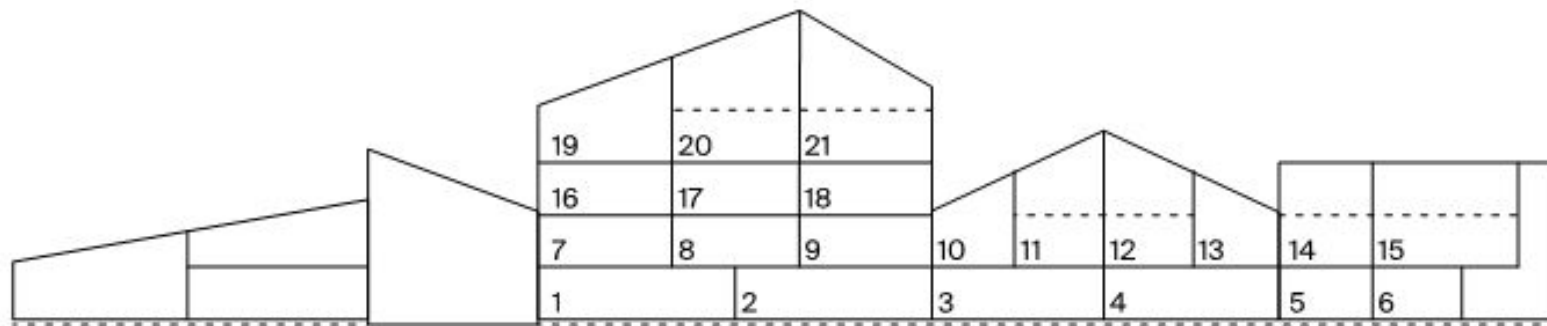
- Bij ieder appartement hoort een eigen parkeerplaats.
- Ieder appartement heeft een externe berging: van 5 m2 buiten, 3 bergingen van 6 m2 inpandig in de entreehal.
- De genoemde gebruiksoppervlak (GO) is exclusief berging, galerij, balkon of terras.
- De genoemde bruto vloeroppervlak (BVO) is inclusief berging en exclusief galerij, balkon of terras.
- Het betreft circa maten, deze maten kunnen in de verdere uitwerking minimaal afwijken. De afwijkingen worden niet verrekend.
- De appartementen worden opgeleverd inclusief een complete keuken.
- De appartementen worden voorzien van vloerverwarming en vloerkoeling.
- Ieder appartement krijgt zijn eigen warmtepomp, wtw unit en 4 zonnepanelen. Vanwege de warmtepomp is er geen afhankelijkheid van de prijzen van gas of stadsverwarming en zijn er ook geen vastrecht aansluitkosten voor warmte.
- Het gebouw heeft een lift.
- Vink Bouw uit Nieuwkoop is de bouwer. Er wordt gebouwd onder de Woningborg garantieregeling. De bouwtijd bedraagt anderhalf jaar.
- Er wordt een Vereniging van Eigenaren opgericht. De (professionele) beheerder is Fidata.
- Kopers komen te wonen op het erf van Stadsboerderij Vliervelden, een actief boerenbedrijf. Bewoners geven uitdrukkelijk aan geen bezwaar te hebben tegen de landbouwactiviteiten en bebouwing in de directe omgeving.

Om een optie te nemen is het nodig dat u zekerheid heeft over de financiële haalbaarheid van aankoop.

Vragen of een optie nemen?

Bel 06 - 41 246 405 Jorien van Santen voor het maken van een afspraak of mail naar info@leukehuizen.nl.

PRIJSLIJST PROJECT VLIERVELDEN - pagina 3 van 3



Bouwnummers